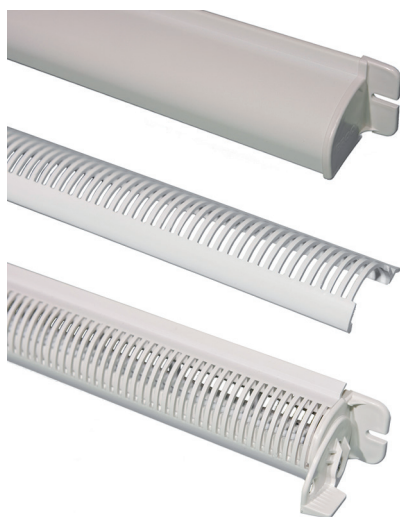




Inkorten SM1400 Rotary sleufrooster



Buitenrooster

- beide eindkapjes en het klikfilter verwijderen
- de aluminium kap op de gewenste lengte inkorten met een voor aluminium geschikte zaag
- nazien of er geen bramen achtergebleven zijn
- klikfilter en beide eindkapjes terugplaatsen

Binnenrooster

- beide aluminium delen van het binnenrooster dienen los van elkaar ingekort te worden, twee los van elkaar zittende delen inkorten is niet veilig.
- beide eindkapjes en draaiknopje verwijderen door de bevestigingsschroef te draaien
- beide losse aluminium delen haaks inkorten op de gewenste met een voor aluminium geschikte zaag
- nazien of er geen bramen achtergebleven zijn
- eindkapjes terugplaatsen en het draaiknopje positioneren en met beide schroeven aandraaiend vastzetten. De strakheid van het draaien wordt bepaald door hoe vast de schroeven aangedraaid worden.

